

SCHEDA INSTALLAZIONE | INSTALLATION SHEET

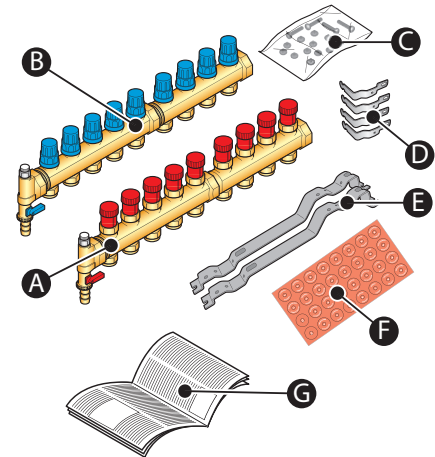
Collettori serie CONTROL Ø 1 ¼" in ottone per la distribuzione dei tubi nei locali; completi di valvole di intercettazione (predisposte per la testina elettrotermica), detentori micrometrici con individuazione dei locali, gruppi di sfato e scarico impianto a sfera con portagomma e tappi, staffe disassate con gommini antivibranti per inserimento in armadietto o fissaggio a muro, raccordi per il tubo in polietilene Ø 17-13.

CONTROL manifolds Ø 1 ¼" are made of brass, and they are used to distribute the pipes into the rooms. They are provided with on-off valves (suitable for electrothermic heads), micrometric lockshields with data labels to locate rooms, ball air vent valves and ball drain valves with hose nozzles and plugs, brackets with vibration-damping rubber tops, which can be installed into cabinets or onto the wall, and fittings for polyethylene pipes Ø 17-13.

1 CONTENUTO IMBALLO - CONTENT PACKAGING

La confezione contiene:
The package contains:

Rif.	Descrizione	Description
A	N° 1 Modulo collettore andata	N° 1 Inflow manifold module
B	N° 1 Modulo collettore ritorno	N° 1 Return manifold module
C	N° 1 Sacchetto con: n°4 viti per fissaggio collari alle staffe n°12 tappini in gomma	N°1 Bags including: n°4 screws to fix collars to the brackets n°12 rubber tops
D	N° 4 Collari di fissaggio	N° 4 fixing collars
E	N° 2 Staffe di fissaggio	N° 2 Fixing brackets
F	N° 1 Foglio etichette nominative e numerative dei circuiti	N° 1 Labels with names and numbers for each circuit
G	N° 1 Manuale con istruzioni per l'installazione	N° 1 Manual with installation instructions



2 INGOMBRO COLLETTORI - DIMENSION OF THE MANIFOLD

INGOMBRO CON COLONNE DAL LATO

OVERALL SIZE CONSIDERING SIDE RISERS

Numero di uscite Number of outlet		3+3	4+4	5+5	6+6	7+7	8+8	9+9	10+10	11+11	12+12	13+13	14+14	15+15
Solo collettore Control Only control manifold	cm	24,5	29,5	35,5	41	46	51	56	61	67,5	72,5	77,5	82,5	87,5
Control + Gruppi iniziali Control + Initial Fittings	cm	28	33	39	44,5	49,5	54,5	59,5	64,5	71	76	81	86	91
Control + Valvola a sfera dritta Control + Ball Valves - Straight	cm	34,5	39,5	45,5	51	56	61	66	71	77,5	82,5	87,5	92,5	97,5
Control + Valvola di zona Control + Zone Valve	cm	38	43	49	54,5	59,5	64,5	69,5	74,5	81	86	91	96	>100
Control + Gruppi iniziali + Valvola a sfera dritta Control + Initial Fittings + Ball Valves - Straight	cm	38	43	49	54,5	59,5	64,5	69,5	74,5	81	86	91	96	>100
Control + Gruppi iniziali + Valvola di zona Control + Initial Fittings + Zone Valve	cm	41,5	46,5	52,5	58	63	68	73	78	84,5	89,5	94,5	>100	>100
Control + Valvola a sfera dritta + Valvola di zona Control + Ball Valves - Straight + Zone Valve	cm	42,5	47,5	53,5	59	64	69	74	79	85,5	90,5	95,5	>100	>100
Control con tutti gli accessori Control with all accessories	cm	47	52	58	63,5	68,5	73,5	78,5	83,5	90	95	>100	>100	>100

SLIM 50

SLIM 75

SLIM 100

INGOMBRO CON COLONNE DAL BASSO

OVERALL SIZE CONSIDERING BOTTOM RISERS

Numero di uscite Number of outlet		3+3	4+4	5+5	6+6	7+7	8+8	9+9	10+10	11+11	12+12	13+13	14+14	15+15
Solo collettore Control Only control manifold	cm	24,5	29,5	35,5	41	46	51	56	61	67,5	72,5	77,5	82,5	>100
Control + Gruppi iniziali Control + Initial Fittings	cm	28	33	39	44,5	49,5	54,5	59,5	64,5	71	76	81	>100	>100
Control + Valvola sfera a gomito Control + Ball Valves - 90°	cm	34,5	39,5	45,5	51	56	61	66	71	77,5	82,5	>100	>100	>100
Control + Valvola di zona Control + Zone Valve	cm	38	43	49	54,5	59,5	64,5	69,5	74,5	81	>100	>100	>100	>100
Control + Gruppi iniziali + Valvola sfera a gomito Control + Initial Fittings + Ball Valves - 90°	cm	38	43	49	54,5	59,5	64,5	69,5	74,5	81	>100	>100	>100	>100
Control + Gruppi iniziali + Valvola di zona Control + Initial Fittings + Zone Valve	cm	41,5	46,5	52,5	58	63	68	73	78	84,5	>100	>100	>100	>100
Control + Valvola sfera a gomito + Valvola di zona Control + Ball Valves - 90° + Zone Valve	cm	42,5	47,5	53,5	59	64	69	74	79	>100	>100	>100	>100	>100
Control con tutti gli accessori Control with all accessories	cm	47	52	58	63,5	68,5	73,5	78,5	83,5	>100	>100	>100	>100	>100

SLIM 50

SLIM 75

SLIM 100

3 INSTALLAZIONE - INSTALLATION



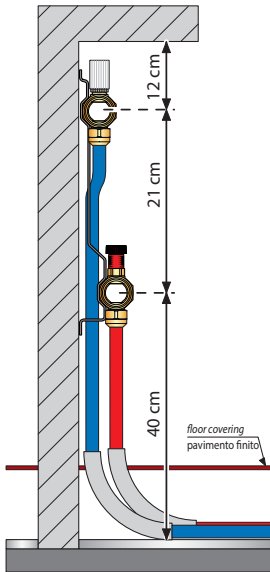
ATTENZIONE

L'installazione e la manutenzione vanno eseguiti solo da personale qualificato.

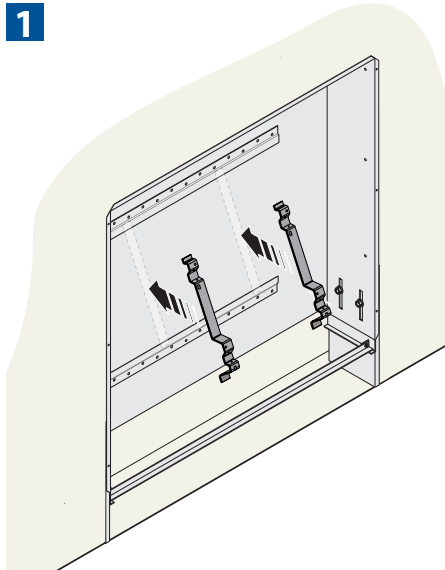


WARNING

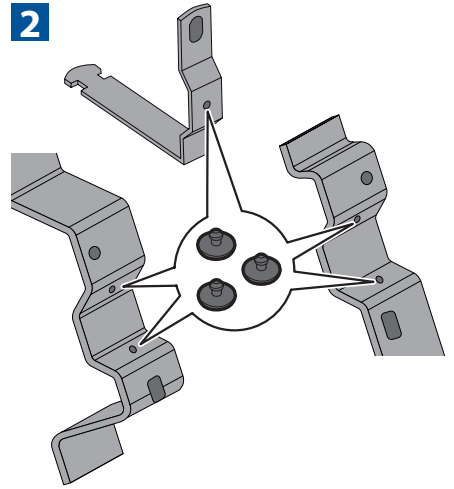
The installation and maintenance should be performed only by qualified personnel.



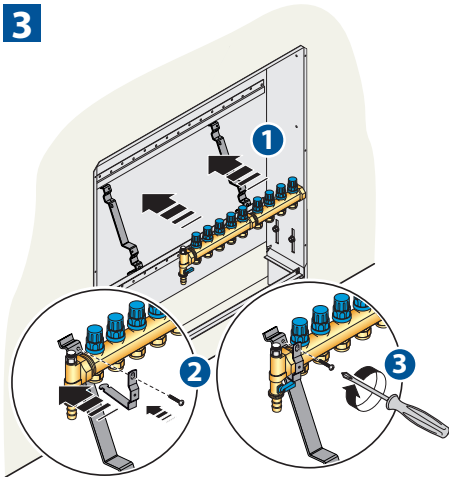
1



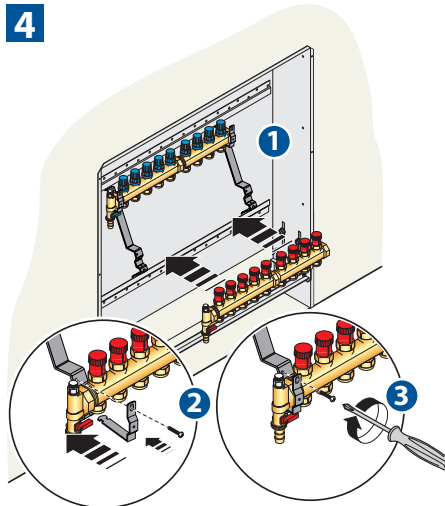
2



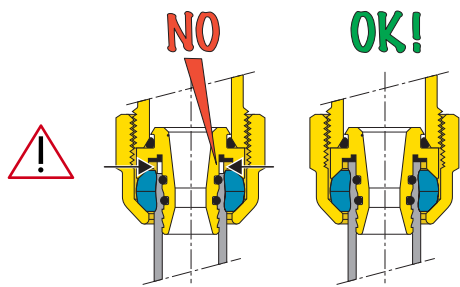
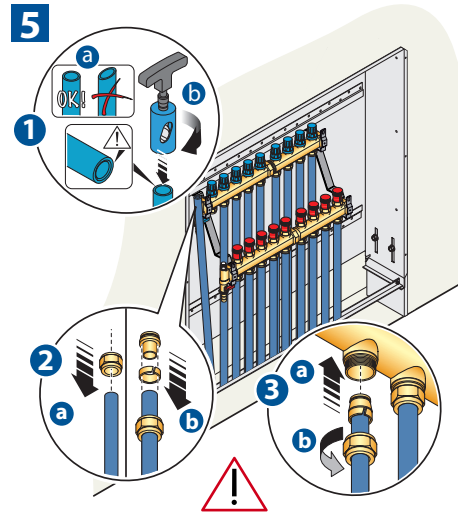
3



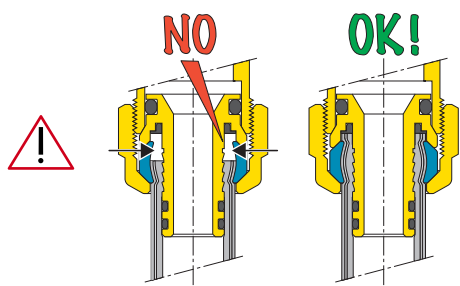
4



5

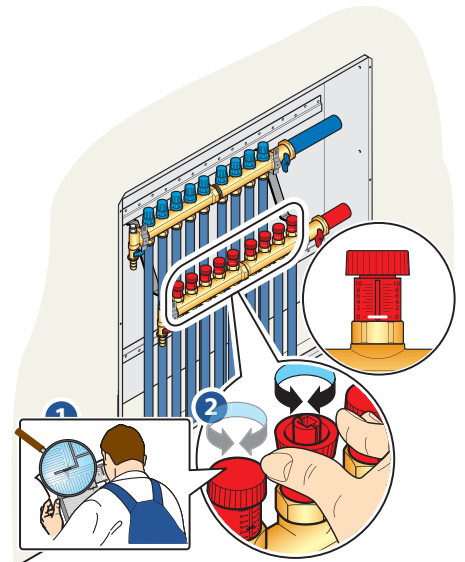
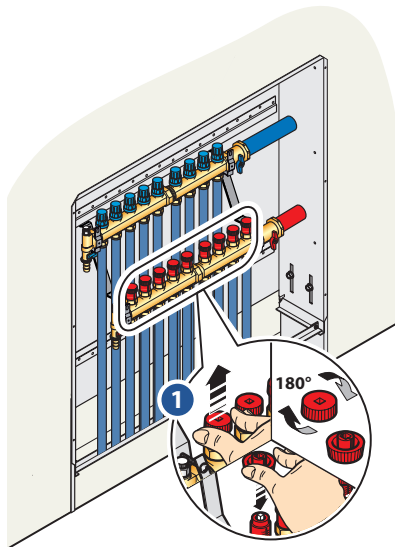


TUBAZIONI IN PE-X / PB
PE-X / PB PIPES

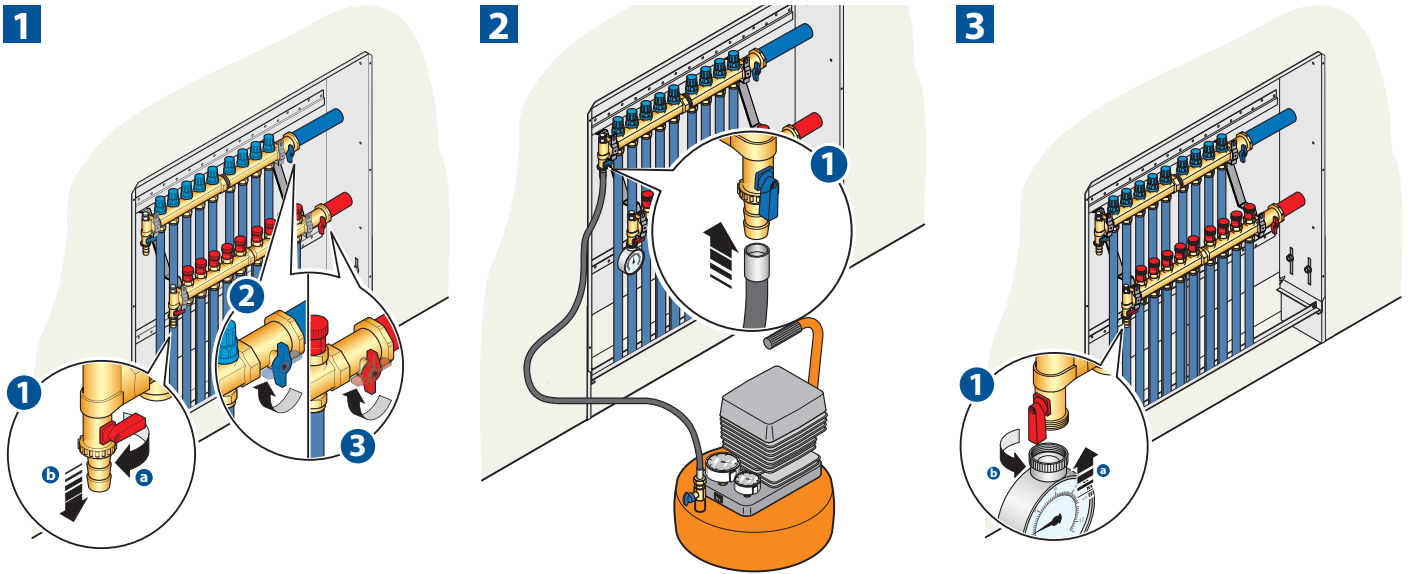


TUBAZIONI IN MULTISTRATO
MULTILAYER PIPES

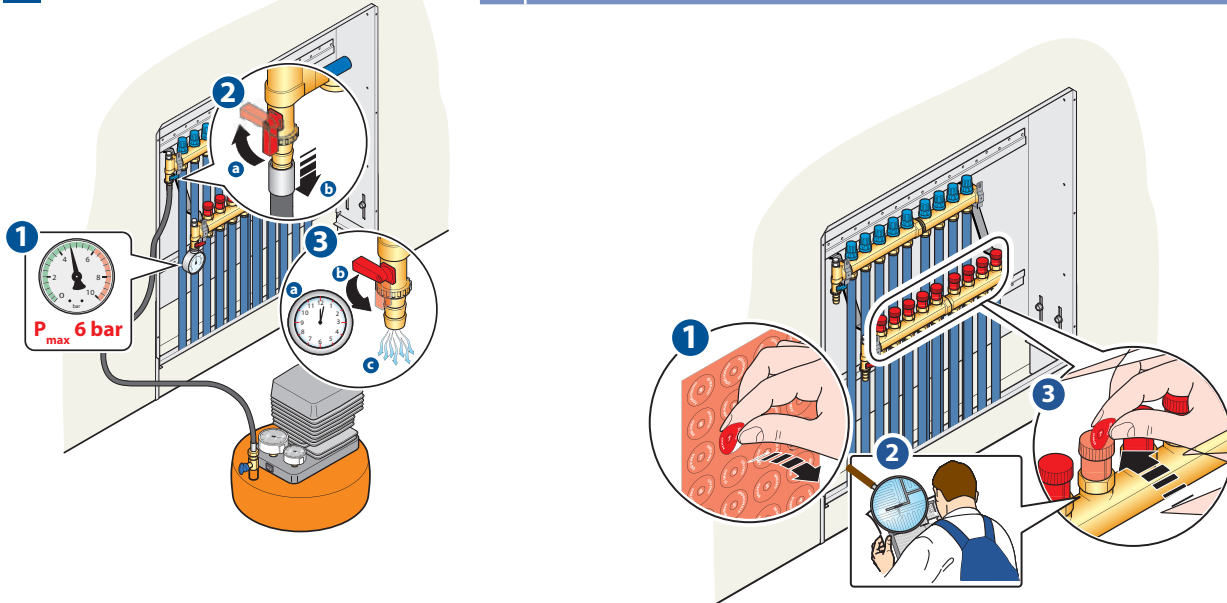
4 MODIFICA DELLA PORTATA - CHANGE FLOW RATE



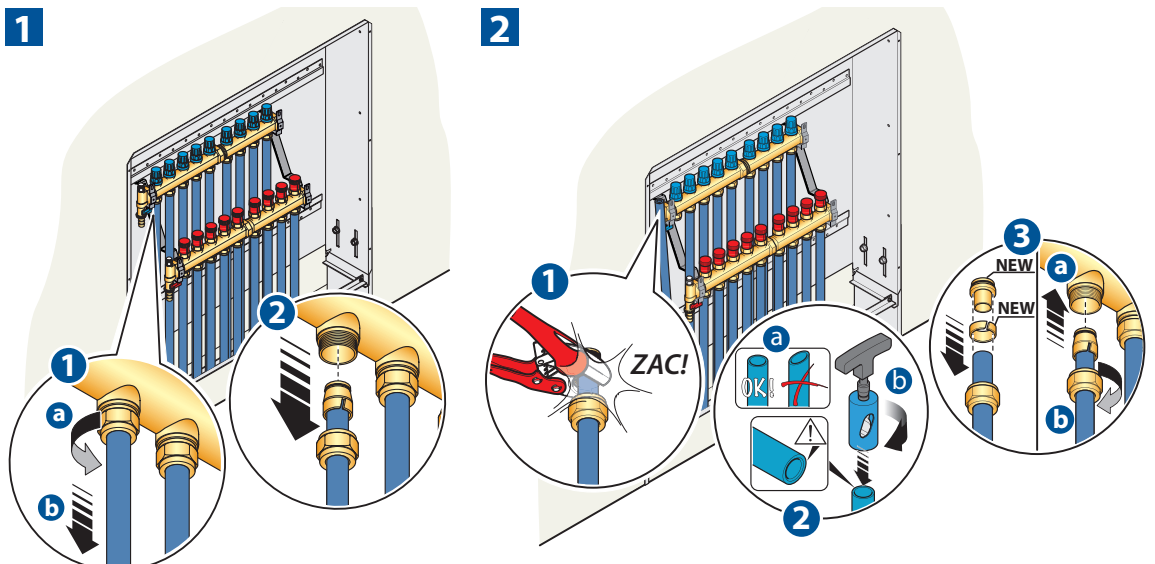
4 MODIFICA DELLA PORTATA - CHANGE FLOW RATE



5 INSTALLAZIONE ETICHETTE - LABEL APPLICATION

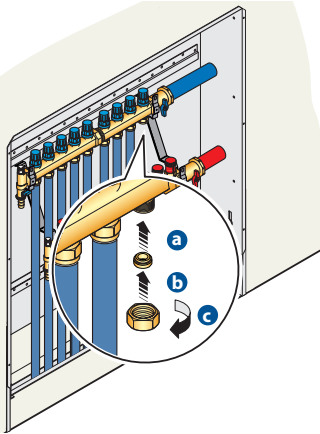


6 SOSTITUZIONE RACCORDI - PIPE FITTINGS REPLACEMENT

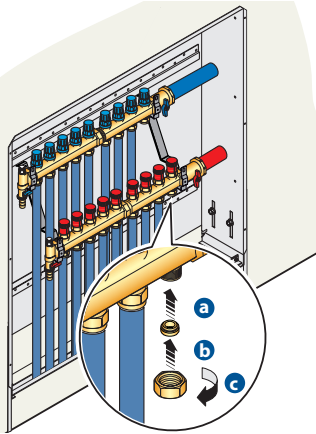


7 TAPPI DI CHIUSURA - CLOSING PLUG

1



2

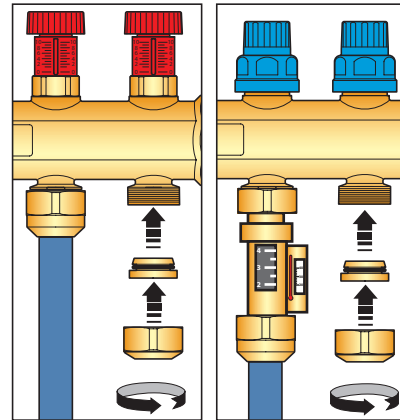
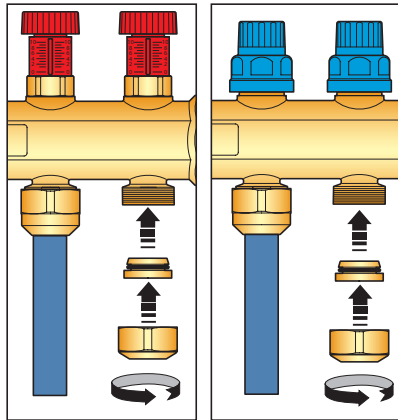


! **ATTENZIONE:**
tutte le uscite non utilizzate devono essere tappate.

! **ATTENTION:**
any outlet which is not used must be closed.

COLLETTORE CONTROL
CONTROL MANIFOLD

COLLETTORE CONTROL + MISURATORI DI PORTATA
CONTROL MANIFOLD + MEASURING UNIT FOR FLOW



8 DATI TECNICI - TECHNICAL DATA

PRESTAZIONI

Fluido impiegato: acqua, acqua glicolata max 30%
Pressione max esercizio: 10 bar
Pressione max di collaudo: 6 bar
Temperature di esercizio: 5÷100°C

DIMENSIONI

Attacchi principali collettore: 1" 1/4 F
-Interasse: 210 mm
Derivazioni: raccordi a stringere 3/4" Ø14
raccordi a stringere 3/4" Ø17
raccordi a stringere 3/4" Ø20
- interasse: 50 mm

PERFORMANCE

Liquid: water, glycolic water 30% at most
Max. Operating Pressure: 10 bar
Max. Testing Pressure: 6 bar
Operating Temperature: 5÷100°C

SIZE

Main outlets of the manifold: 1" 1/4 F
-Distance between axis: 210 mm
Derivations: Pipe clamp fitting 3/4" Ø14
Pipe clamp fitting 3/4" Ø17
Pipe clamp fitting 3/4" Ø20
-Distance between axis 50 mm

CARATTERISTICHE TECNICHE DEL MISURATORE DI PORTATA


- Pressione max di esercizio: 6 bar
- Scala visualizzazione portata: 1 ÷ 4 l/min (60÷240 l/h)
- Scala lettura temperatura: 20 ÷ 40 °C (ritorno impianto)
- Precisione delle letture: ± 10%

CAPACITY GAUGE TECHNICAL DETAILS


- Max. working pressure: 6 bar
- Capacity scale viewing: 1 ÷ 4 l/min (60÷240 l/h)
- Temperature reading scale: 20 ÷ 40 °C (ritorno impianto)
- Reading precision: ± 10%

9 SMALTIMENTO - DISPOSAL

NOTA INFORMATIVA RAEE

 Ai sensi dell'art. 26 del Decreto Legislativo 14 marzo 2014, n. 49 "Attuazione della Direttiva 2012/19/UE sui rifiuti di apparecchiature elettriche ed elettroniche (RAEE)", relative alla riduzione dell'uso di sostanze pericolose nelle apparecchiature elettriche ed elettroniche, nonché allo smaltimento dei rifiuti.

WEEE INFORMATION NOTE

 Pursuant to art. 26 of Italian Legislative Decree 14 March 2014, no. 49 "Implementation of Directive 2012/19/EU on waste electrical and electronic equipment (WEEE)", regarding reducing the use of hazardous substances in electrical and electronic equipment, in addition to waste disposal.



RDZ S.p.A. V.le Trento, 101 - 33077 SACILE (PN) - Italy
Tel. +39 0434.787511 Fax +39 0434.787522
info@rdz.it www.rdz.it

FAB0AB003AB.03 09/2024

COMPANY WITH
QUALITY SYSTEM
CERTIFIED BY DNV
ISO 9001

